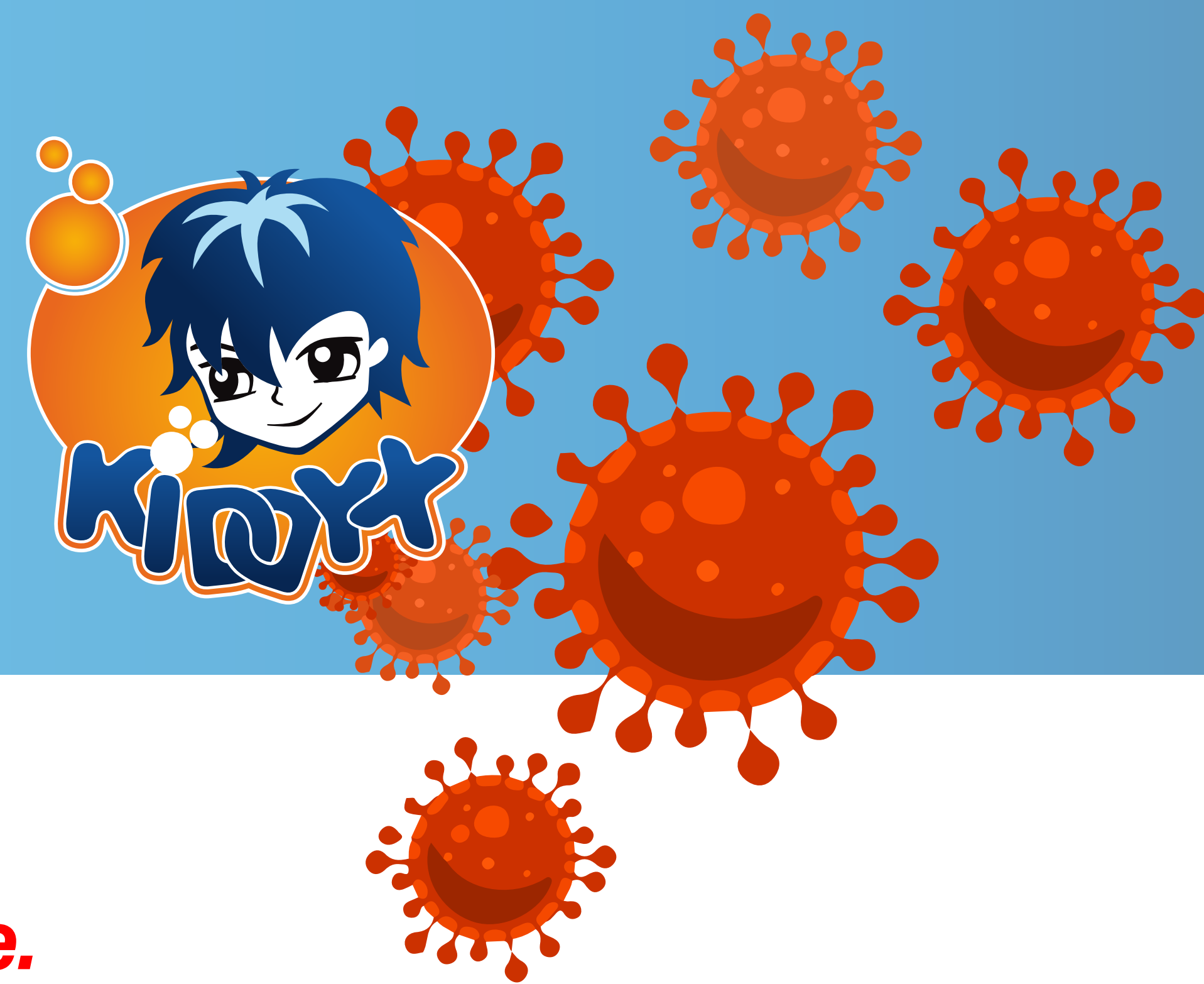


AKTUELLE CORONA INFORMATIONEN

STAND: 14. OKTOBER 2021



Bitte bleibt bei Erkältungssymptomen unbedingt zu Hause.

Zugang grundsätzlich nur mit Zertifikat über negativen Corona-Test max. 48 Std. alt (ab 6 J.) oder für vollständig Geimpfte nach 14 Tagen und Genesene mit entsprechendem Nachweis nicht älter als 6 Monate. Ausnahmen: Kinder bis zum Schuleintritt benötigen keinen Test. Schulpflichtige Kinder und Jugendliche bis 14 Jahren werden regelmäßig in der Schule getestet und benötigen daher keinen weiteren Testnachweis. (Die 3G-Regel gilt innerhalb der Ferienzeit auch für Schüler und Jugendliche.)

Es herrscht medizinische Maskenpflicht (FFP2- oder OP-Maske) überall, außer beim Spielen!



Corona Prävention

Unsere Regeln:



**Mundschutz tragen
Eltern tragen Masken,
Kinder dürfen
ohne spielen.**



**Regelmässig die
Hände mit
Seife waschen.**



**Möglichst nicht
ins Gesicht fassen.**



**20m² pro Person.
Die Besucheranzahl ist
begrenzt. Bitte haben Sie
Verständnis dafür.**



**Wir reinigen und
desinfizieren
regelmässig.**



**Nach dem Naseputzen
die Hände waschen.**



**Niesen und Husten
bitte in die Armbeuge.**



**Haltet Abstand!
Mind. 1,5 Meter.**